



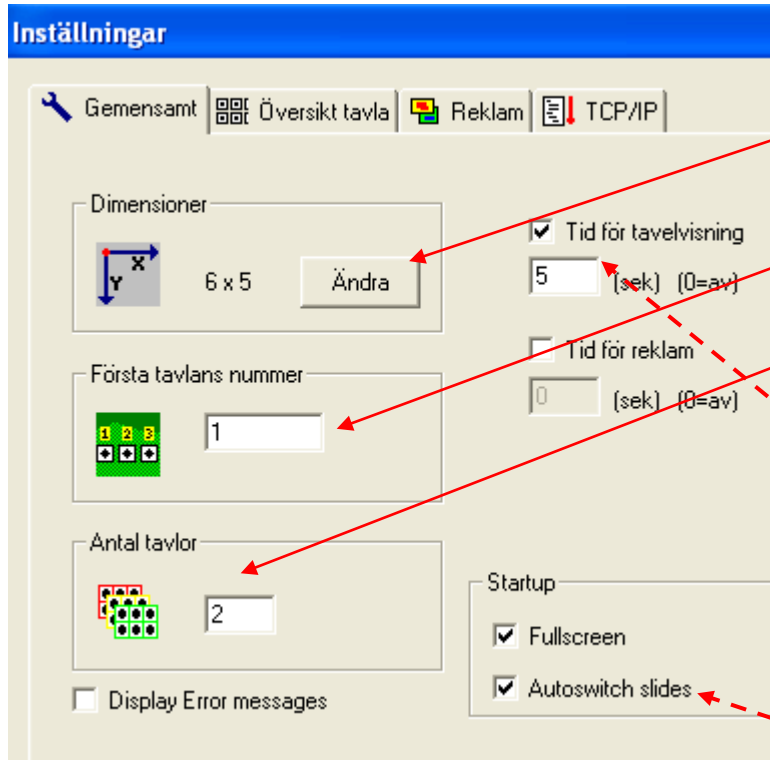
Inställningar Sius View

Sius View
Instruktion

Rev. 2009-10-02

www.sius.se

Inställningar för Sius View



Välj antal tavlor som skall visas.

Skriv in första tavlans nummer.

Om banan har många tavlor ex. mer än 30 tavlor kan man ställa in att man visar ex. 30 tavlor åt gången.
1=30 tavlor
2= 60 tavlor

Bocka i "Tid för tavelvisning" samt skriv in vilken tid tavlorna visas innan dom växlas, samt bocka i "Autoswitch slides"

Inställningar

Gemensamt Översikt tavla Reklam TCP/IP

Tavelinställningar

Rensa tavlan efter varje omgång
 Process 'Illegal Shots'

Data fields

En tavla ...
 Flera tavlor ...
 Standard

Display cross shot
 60 seconds

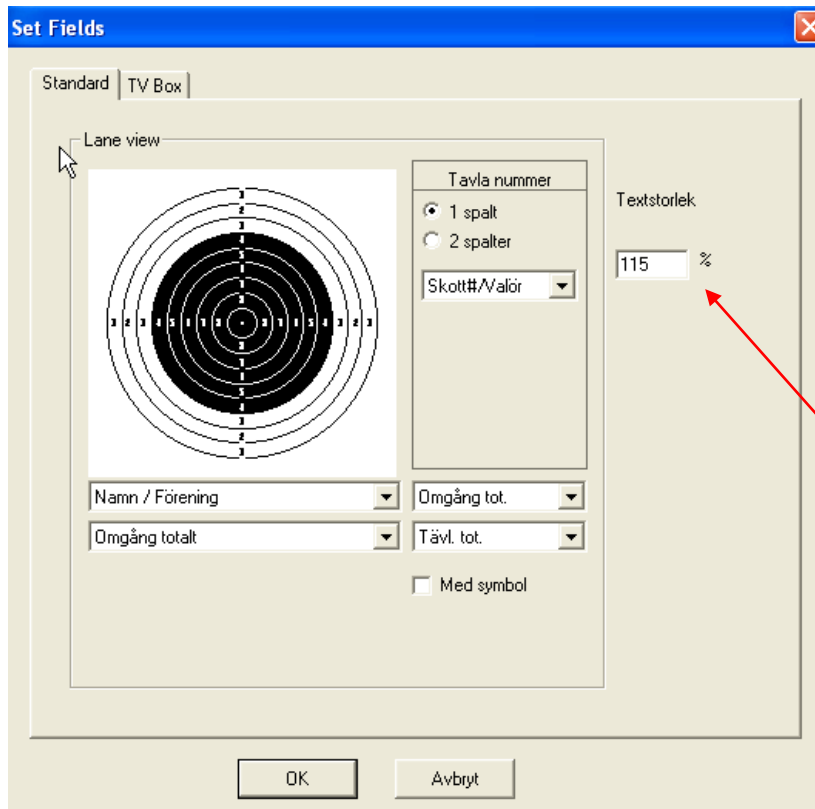
Drawing

Kontroll bakgrund
 Hela bakgrunden
 Inför begränsningslinje

OK Avbryt

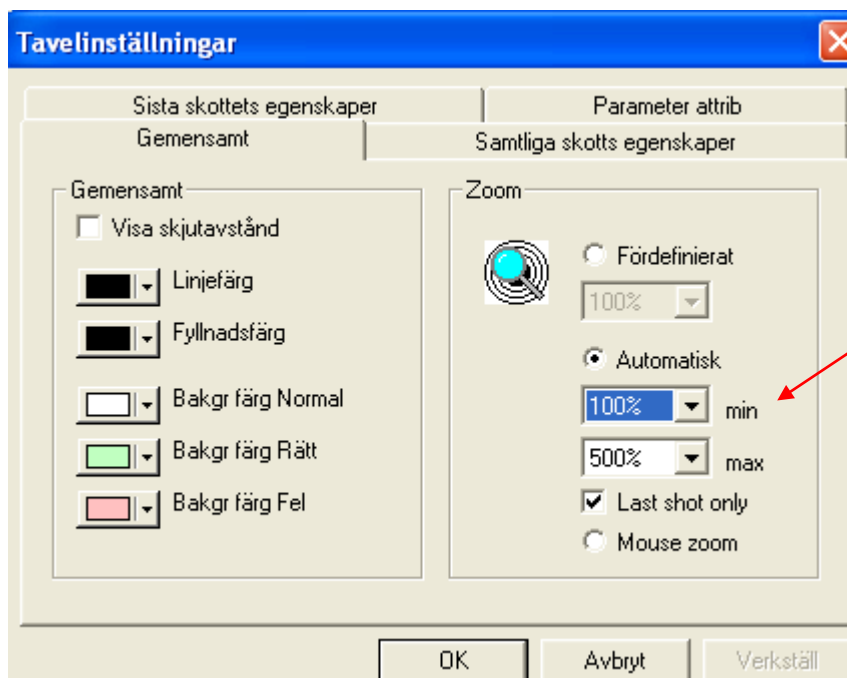
Ändra tavelinställningar här
ex. zoom

Ändra vad som skall visas ex.
namn, förening mm.

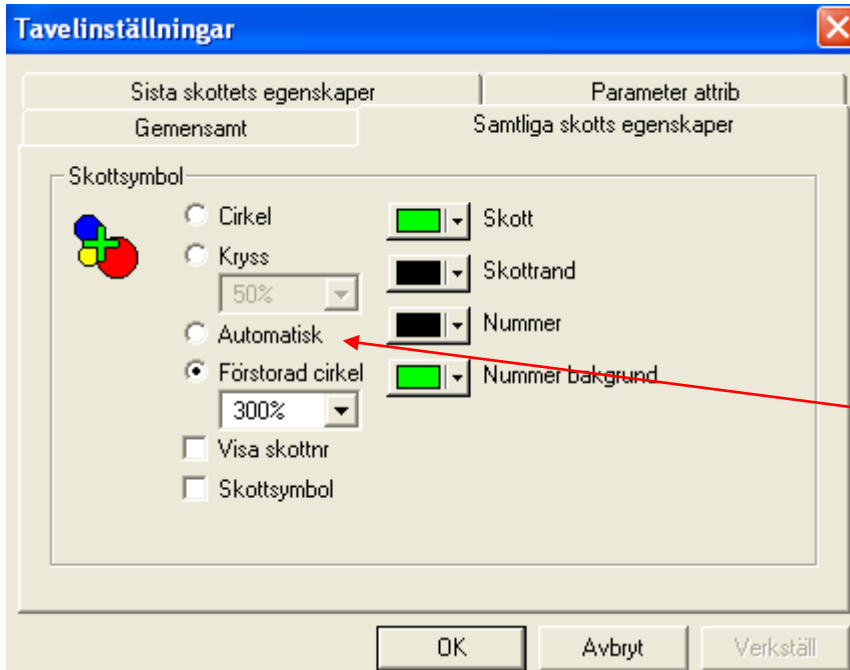


Dessa inställningar är dom mest förekommande för vad som skall visas på tavlan.

Textstorleken kan behöva justeras.

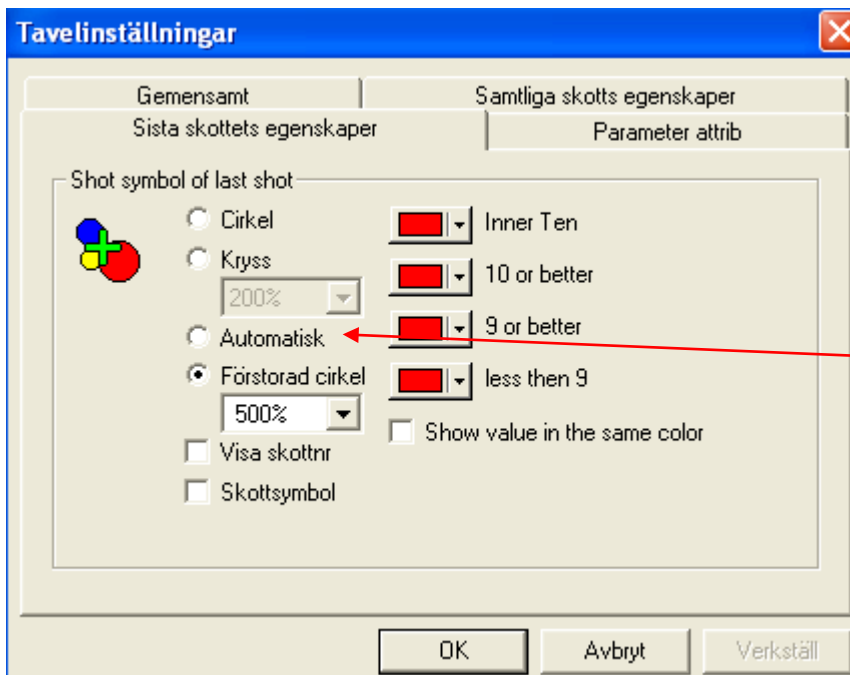


Lämplig inställning av zoom



Här ändras hur den grafiska markören skall se ut och hur stor den skall vara. Detta är lämpliga inställningar för 300M.

För 10 & 50M så är det lämpligare att man väljer automatisk.



Här ändras hur den grafiska markören skall se ut och hur stor den skall vara. Detta är lämpliga inställningar för 300M.

För 10 & 50M så är det lämpligare att man väljer automatisk.



Gemensamt Översikt tavla Reklam TCP/IP

Server parameter (CR2000)

Varifrån mottas skott data?

IP addr: localhost

Port: 4000

Programinformation

Varifrån kopieras data för skjutningen?

IP addr: localhost

Port: 21

Aktiverat

Här skriver man in Ip-adressen till datorn som SiusData körs på.